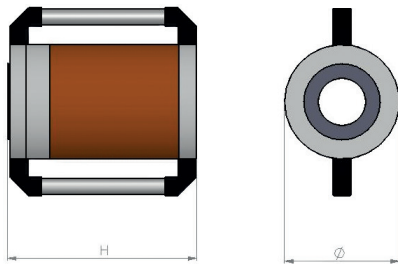
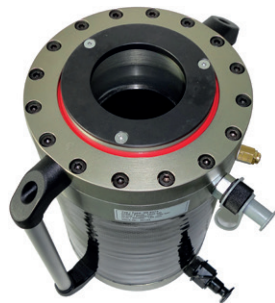




Spann-Equipment  
*Stressing Equipment*

# CFK-Hohlkolbenzylinder

## > CFRP Hollow piston cylinder



### Technische Daten:

#### Technical specifications:

- > Arbeitsdruck 700 bar  
*Operating pressure 700 bar*
- > Anschlüsse frei wählbar: Walther oder Pioneer  
*Connections freely selectable: Walther or Pioneer*
- > Lastbereich 80 – 500 t  
*Load range 80 – 500 t*

### Besonderheiten:

#### Specifics:

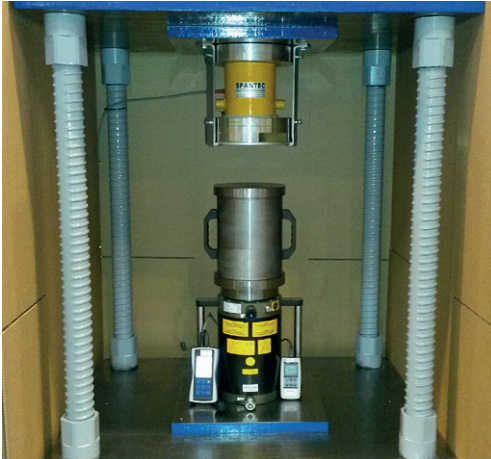
- > Individuelle und kundenorientierte Herstellung  
*Individual and client-oriented production*
- > Verbesserte Quersteifigkeitseigenschaften  
*Improved transverse stiffness*
- > Standardmäßig mit Werkskalibrierung  
*Calibration by default*

Typ Type	Spannkraft Tension force (kN)	Pressenhub Stroke (mm)	Durchlass Admission (mm)	Gewicht Weight (ca. kg)	Maße Dimensions (Ø & H in mm)	Kolbenfläche Piston Surface (cm <sup>2</sup> )
80 t	897	100	90	17	190 x 280	115,4
100 t	1.018	150	90	24	212 x 328	144,1
125 t*	1.264	180	90	29	224 x 362	180,6
140 t	1.438	250	105	40	251 x 448	200,9
180 t*	1.829	250	110	52	276 x 441	261,3
200 t	2.006	250	130	68	312 x 463	286,6
250 t	2.511	250	130	83	334 x 490	358,7
320 t*	3.208	300	150	120	387 x 548	458
360 t	3.609	250	150	102	376 x 481	515,7
420 t	4.219	250	110	113	380 x 506	602,7
480 t	4.821	150	140	117	563 x 412	688,8
500 t	5.000	350	180	217	456 x 653	724,3

\* Standardvariante / Standard version

# Dienstleistungen

## > Services



### Kalibrierservice im hauseigenen Prüfstand:

#### *Calibration service on internal test stand:*

- > Gerätekalibrierung bis 5.000 kN möglich  
*Calibration up to 5,000 kN possible*
- > Kalibrierung folgender Geräte möglich:  
Spannzylinder, Manometer, Messuhren,  
Kraftmessdosen, etc.  
*Calibration of the following equipment possible:  
Stressing cylinders, Manometers, Pressure  
gauges, Load cells, etc.*



### Vermietung von Spannequipment:

#### *Rental of Stressing equipment:*

- > Zylinder 120 t – 500 t  
*Cylinder 120 t – 500 t*
- > Hydraulikaggregate  
*Power Units*
- > Kraftmessdosen  
*Load Cells*
- > Spannzubehör  
*Stressing accessoires*



### Reparaturservice:

#### *Repair service:*

Umfassender Reparaturservice des kompletten Spannequipments inkl. aller Zubehörgeräte aus unserem Sortiment und diversen Fremdhersteller  
*Comprehensive repair service of the complete stressing equipment including all accessories from our range and various third-party manufacturers*



## Zubehör

### > Accessories



#### Hydraulikaggregat:

##### Power Unit:

- > 8,4 l oder 18,4 l Tank  
*8,4 l or 18,4 l tank*
- > 700 bar
- > Analog und Digital Manometer  
*Analogue or digital Manometer*
- > Mit Tragrahmen oder Schubwagen erhältlich  
*Available with support frame or trolley*



#### Zugbüchsen:

##### Stressing heads:

- > Zum Spannen und Prüfen von Litzenankern  
*For tensioning and checking of strand anchors*



#### Verkeilspannstuhl:

##### Tensioning chair active wedging:

- > Mit hydraulischer Verkeleinheit zum aktiven Verkeilen der Litzenankerköpfe  
*With hydraulic wedging device for active wedging of strand anchor heads*



#### Ankerkraftmessdose Digital:

##### Load cell digital:

- > Verschiedene Auslesegeräte separat erhältlich  
*Various indicators available seperatly*
- > BUS-System möglich  
*BUS System possible*





**Ankerabrollvorrichtung**  
*Anchor unwinding appliance for strands*



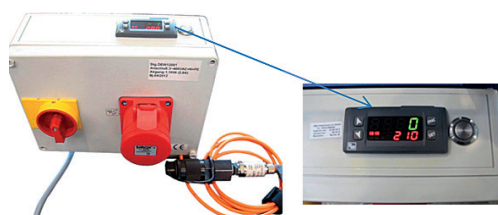
**Handpumpe:**  
*Hand pump:*  
> 2,4 l Tank  
2,4 l tank



**Spannstühle:**  
*Tensioning chair:*  
> Zum einfachen Spannen von Stabanker  
*Easy tensioning of bar anchors*



**Messuhr:**  
*Pressure gauge:*  
> Analog oder digital  
*Analogue or digital*  
> Zur Messung des Dehnweges  
*For measuring of elongation value*



**Lastkonstanthaltung 230 V:**  
*Pressure accumulator 230 V:*  
> Zur Voreinstellung des Hydraulikdrucks  
*For Presetting the required hydraulic pressure*

# Produktpalette

## > *Product range*

**Zu unserer umfangreichen Produktpalette gehören Produkte wie zum Beispiel:**

*Our product range includes products such as:*

- > Mikropfähle bestehend aus warmgewalzten Gewindestäben

*Micropiles consist of hot-rolled thread bars*

- > Bodennägel, Felsbolzen und SN-Anker

*Soil nails, Rock bolts and SN-anchor*

- > Stabanker

*Bar anchor*

- > Litzenanker

*Strand anchor*

- > Klappanker

*Folding anchor*

- > Selbstbohrsysteme für Nägel, Pfähle und Anker

*Self drilling systems for nails, piles and anchors*

**Aber auch Produkte wie:**

*We also have products such as:*

- > Ankerstrümpfe

*Anchor socks*

- > Bullflex®-Hülsenschläuche für Bohrpfähle

*Bullflex®-sleeve hose for bored piles*

- > Schweißkonstruktionen für die Kraftaufnahme im Anker- oder Pfahlkopfbereich

*Welded constructions for anchor and pile heads*

**Von uns entwickelte / vertriebene Gerätschaften zum besseren Handling auf den Baustellen:**

*Equipment which is developed and offered by us for better handling at the construction site:*

- > Anker-Abrollvorrichtungen

*Anchor unwinding appliance for strands*

- > Verpresszangen

*Injection tongs*

- > Fettpressen

*Grease pumps*







# Spann- & Ankertechnik GmbH

## **Zentrale & Produktionswerk**

### *Headquarters & Production Plant*

In der Scherau 1  
86529 Schrobenhausen  
Deutschland / Germany  
Tel.: +49 8252 97-3400  
Fax: +49 8252 97-3420

## **Büro Oldenburg**

### *Office Oldenburg*

Osterstrasse 16  
26123 Oldenburg  
Deutschland / Germany  
Tel.: +49 441 40827393  
Fax: +49 8252 97-3420

## **Büro Pirna**

### *Office Pirna*

Dr.-Otto-Nuschke-Strasse 8  
01796 Pirna-Sonnenstein  
Deutschland / Germany  
Tel.: +49 151 55130874  
Fax: +49 8252 97-3420

## **Baudienstleistungen**

### *Construction Services*

Service-Nr.: +49 175 6486566

[spantec@spantec-gmbh.de](mailto:spantec@spantec-gmbh.de)

[www.spantec-gmbh.de](http://www.spantec-gmbh.de)